

太陽光発電システムの運用状況を「見える化」し、設備の安定稼働を強力にサポートすることで、お客様へ安心をご提供します。

- ・遠隔で運用状況をモニタリングしたい。
- ・日射や気温による発電量の変動を観察したい。
- ・設備の異常を早期に発見したい。



■どこでも監視

インターネットに接続されているパソコンであれば、オフィスや自宅など、どこにいても発電所の監視が可能です。

※Internet-Explorer8以上を推奨



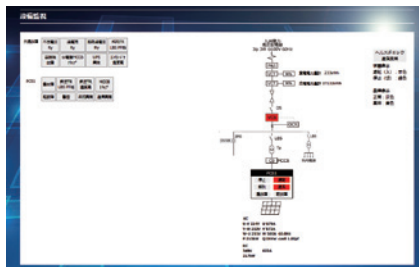
■発電量の監視

現在の発電電力や当日の発電量、日射や気温などの監視が可能です。



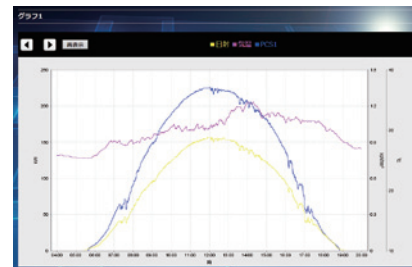
■機器の稼働状況や異常を監視

パワーコンディショナやキュービクルなどの電気設備の稼働状況を確認することで、設備の異常などを早期に発見することができます。また、設備の異常はメールで通知することが可能です。



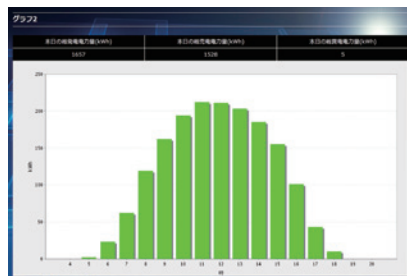
■グラフ表示

発電電力や日射強度、気温をグラフに表示することで、一日の状況と各データの相関関係を確認することができます。



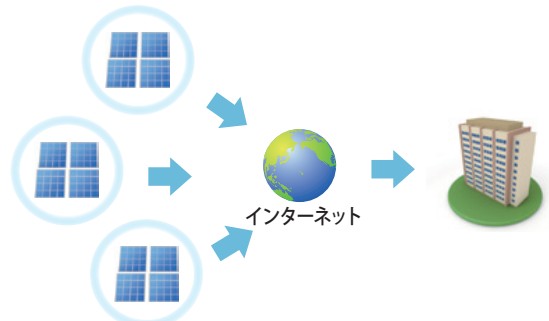
■売買電力量がすぐわかる

売買電力量計からパルス信号を取り込むことで、電力会社との売電電力量、買電電力量をグラフやレポート画面で確認できます。



■複数拠点の監視

複数の拠点にある発電設備を統合して監視するための画面をご用意しております。



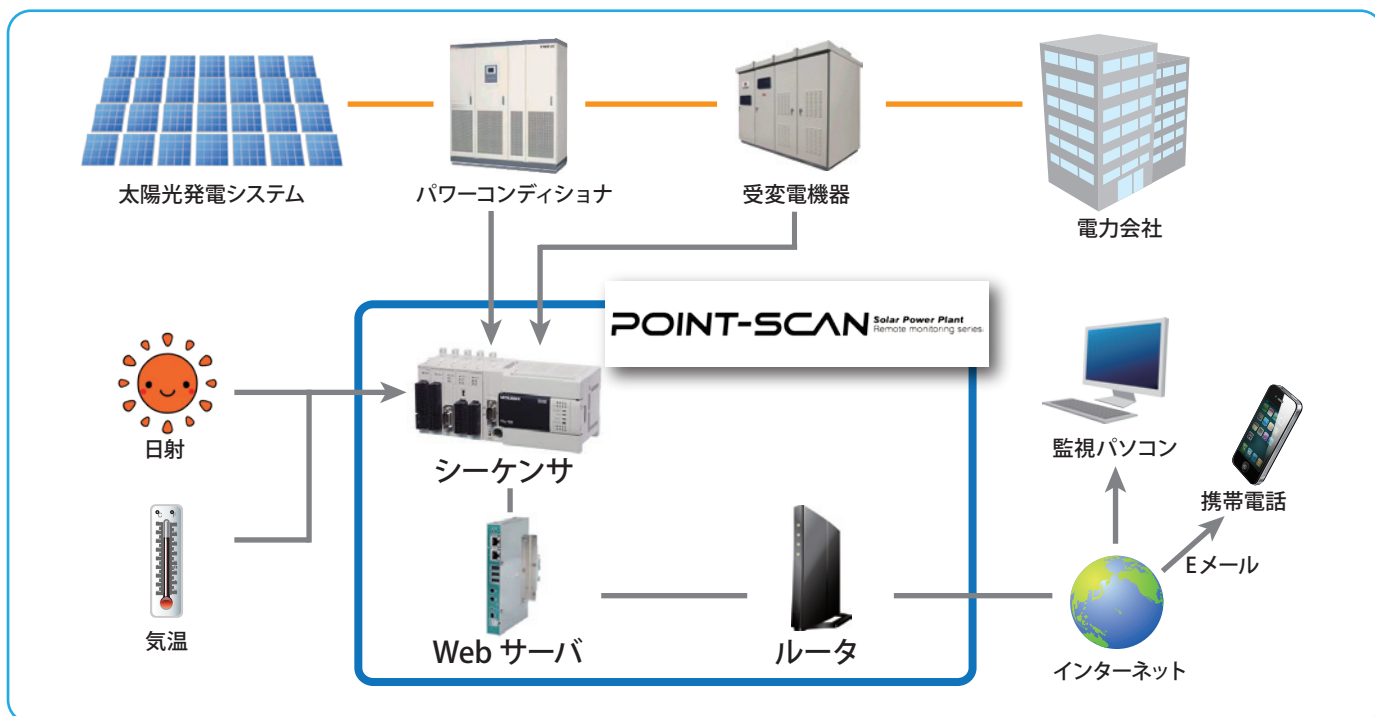
監視システムはもちろんのこと、基礎から架台、発電設備、電気設備の設計、施工に至るまで、全て弊社におまかせください。



主な機能

現在発電量表示	現在の発電電力や当日の発電量及び日射や気温などのデータを表示
設備管理表示	パワーコンディショナや受変電設備の稼働状況・故障状態を表示
グラフ表示	発電電力と日射強度、気温のデータを表示
履歴表示	機器の運転／停止や故障発生／復帰の履歴を表示
レポート表示	発電量と日射量、気温のデータを表形式で表示
メール通報	機器故障時に管理者へ故障内容をメールで通報
複数拠点監視	複数の拠点にある発電設備の主要情報を統合して表示
気象観測装置共有	観測した気象情報（日射量・気温）を複数の発電所で共有

システム構成



主な仕様

【設備】

パワーコンディショナ	4台（最大）RS-485 接続 ※1
データ収集周期	10秒周期
計測点数	13点 / パワーコンディショナ（1台あたり） 18点 / 受変電設備 2点 / 気象設備
入出力装置	汎用シーケンサ（MELSEC）
データ保存期間	5年間

【監視PC推奨仕様】

OS	Windows XP SP2 以降
ブラウザ	Internet Explorer 8 以降
ディスプレイ	1024×768 以上
CPU	Pentium4 以上
メモリ	512MB 以上

※1. サポートしているパワーコンディショナは TMEIC 製 SolarWare® と富士電機製です。

興電舎® と KDS マーク及び POINT-SCAN は、株式会社興電舎の登録商標です。
また、本書に掲載されている他社の製品名・サービス名は、それぞれ各社が所有する商標または登録商標を含んでいます。

電気を活かす。社会に生きる。



株式会社興電舎

本社：〒882-0862 宮崎県延岡市浜町222番地1
TEL：0982-33-3602 / FAX：0982-33-3684
http://www.kodensya.co.jp

宮崎支店 宮崎市佐土原町下那珂字下ノ山2940番地63
☎0985-62-7272
日南事業所 日南市大字平野1120番地19
☎0984-7-24-0326
大分支店 大分市三佐6丁目2番68号
☎097-521-6190
大分事業所 大分市久原北6番25号
☎097-593-5012
福岡営業所 福岡市博多区井田2丁目10番28号
☎092-588-7080
北部九州営業所 福岡県豊前市大字赤熊243番地2
☎0979-83-0337

弊社は本製品の設置または更新工事を承ります。
お気軽にお問い合わせください。

